

座面カラー

Aランク

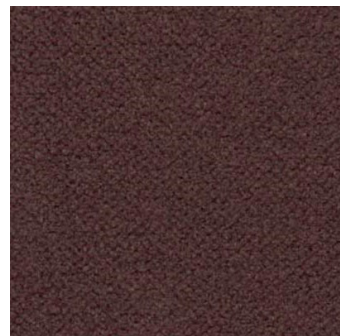
■ カノア



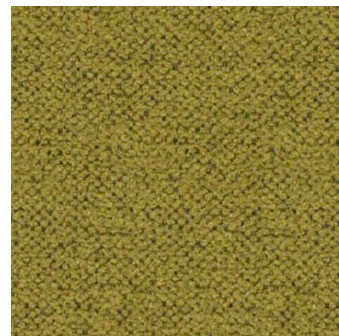
KGRG
グレージュ



KLR
ローリエ



KMR
マルーン

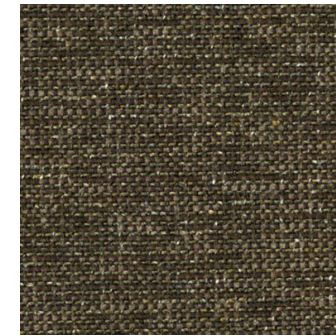


KMS
ミモザ

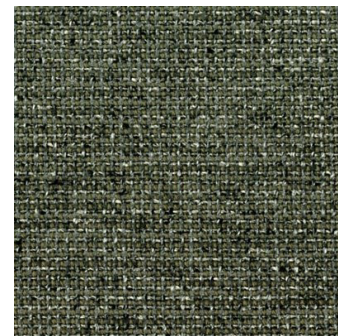
■ ホルム



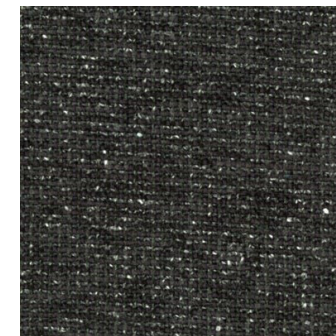
HoG
ホルムグリーン



HoSEP
ホルムセピア



HoGR
ホルムグレー



HoCGR
ホルム
チャコールグレー

■ ソレイユ



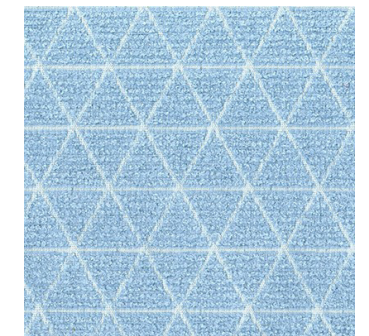
SBE
ベージュ



SNV
ネイビー



SGR
グレー

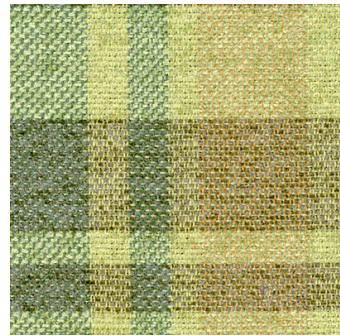


SLB
ライトブルー

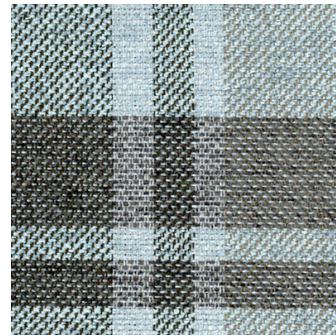
座面カラー

Aランク

■ ガルボ



GaG
ガルボグリーン



GaAQ
ガルボアクア

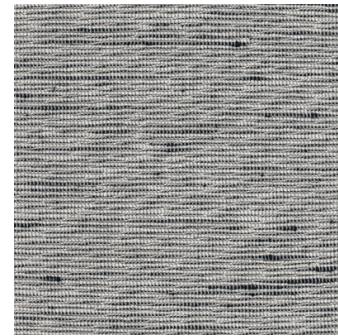


GaDBR
ガルボダーク
ブラウン

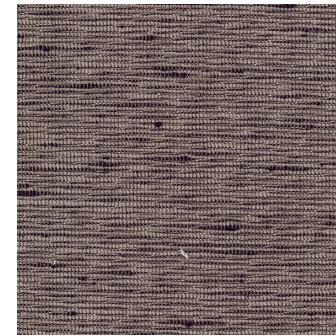


GaTR
ガルボ
タータンレッド

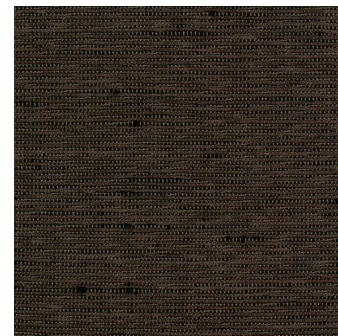
■ モントレー



MSGR
シルバーグレー

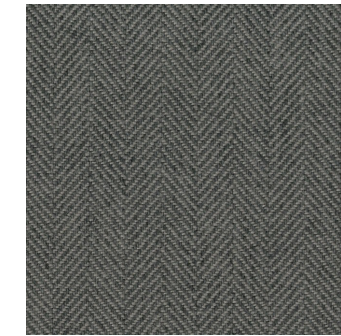


MLBR
ライトブラウン



MBR
ブラウン

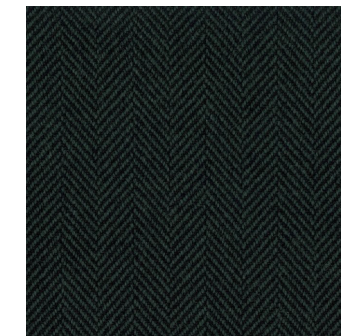
■ Trad



TR2002
トラッド 2002



TR2004
トラッド 2004



TR2015
トラッド 2015

座面カラー

Aランク

■ N.C.



NC126
エヌシー 126



NC129
エヌシー 129



NC014
エヌシー 014

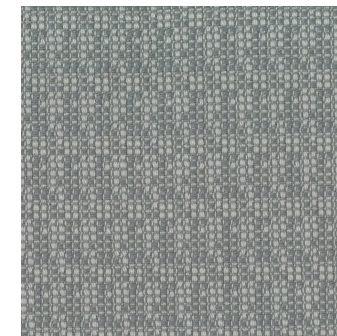


NC032
エヌシー 032



NC122
エヌシー 122

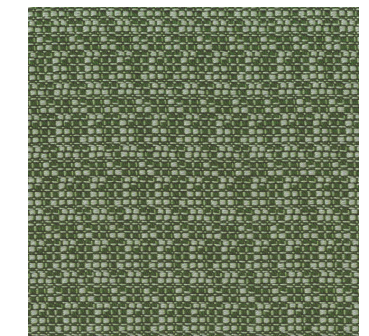
■ ミナモ



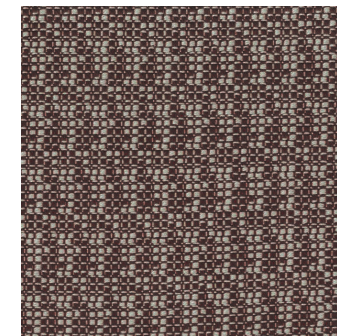
MI821
ミナモ 821



MI822
ミナモ 822



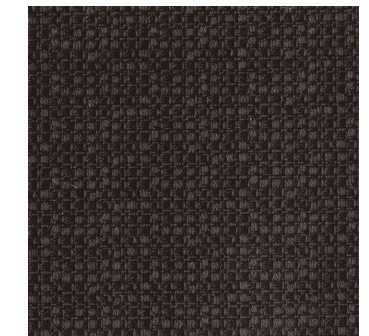
MI823
ミナモ 823



MI825
ミナモ 825



MI826
ミナモ 826



MI827
ミナモ 827

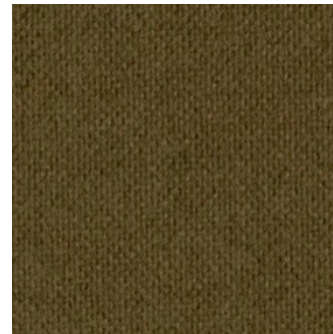
座面カラー

AAランク

■ フランク



DGR
ダークグレー



DBR
ダークブラン



BK
ブラック

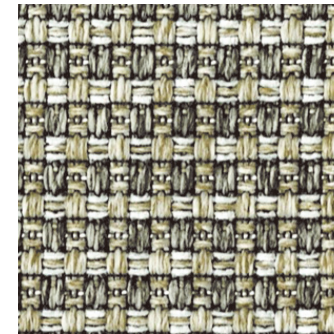


SB
スモークブルー

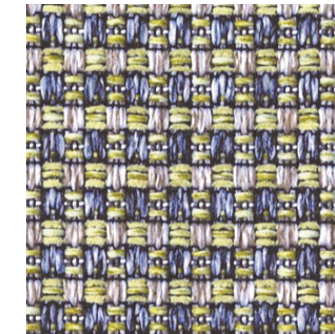


WR
ワインレッド

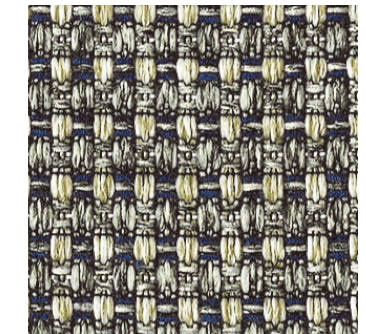
■ ハウゼン



HaGRG
グレージュ



HaG
グリーン



HaNV
ネイビー